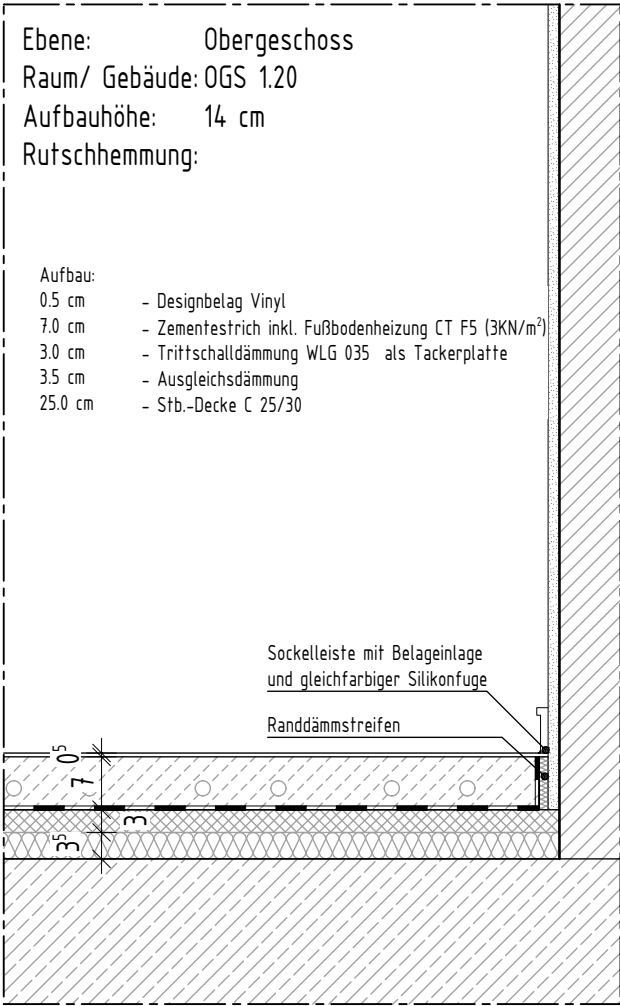
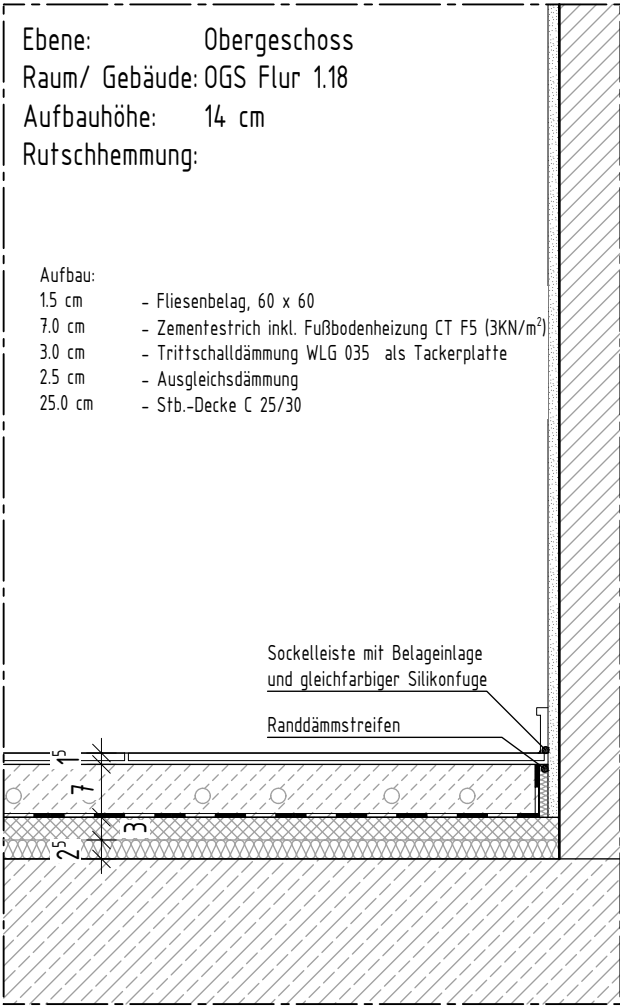


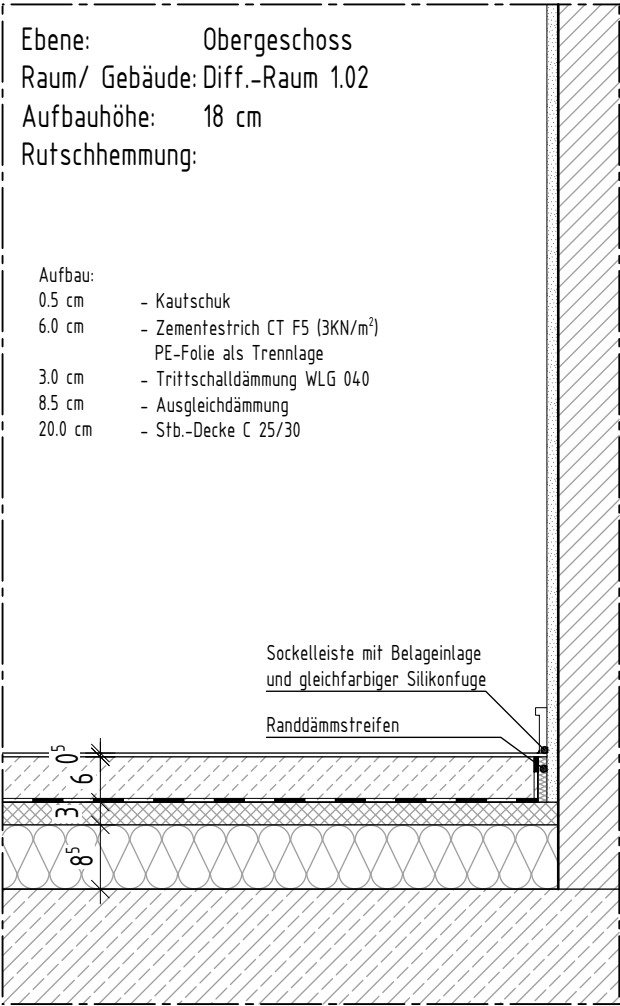
BD 1:



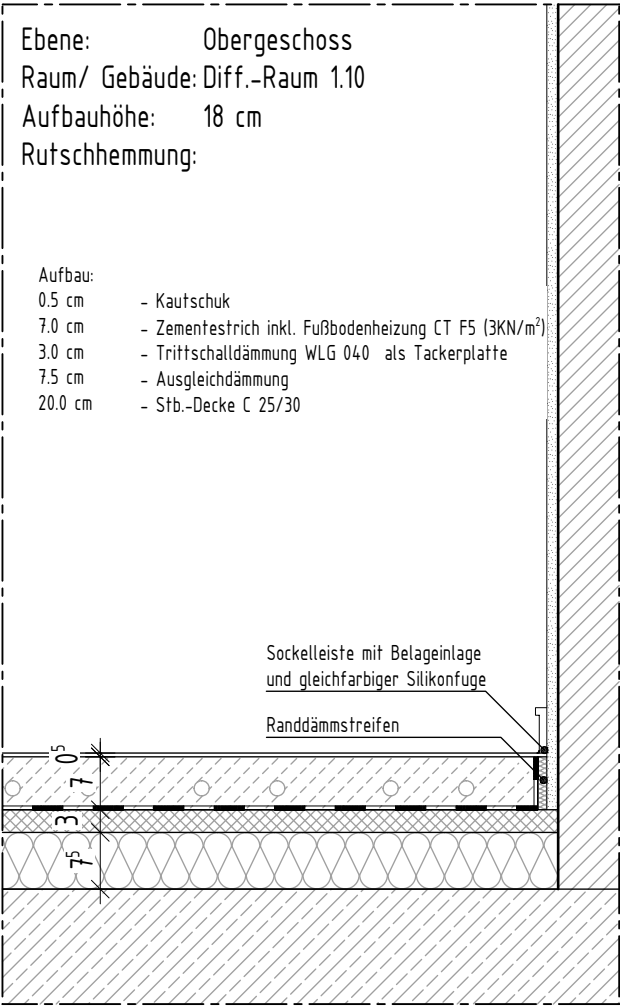
BD 2:



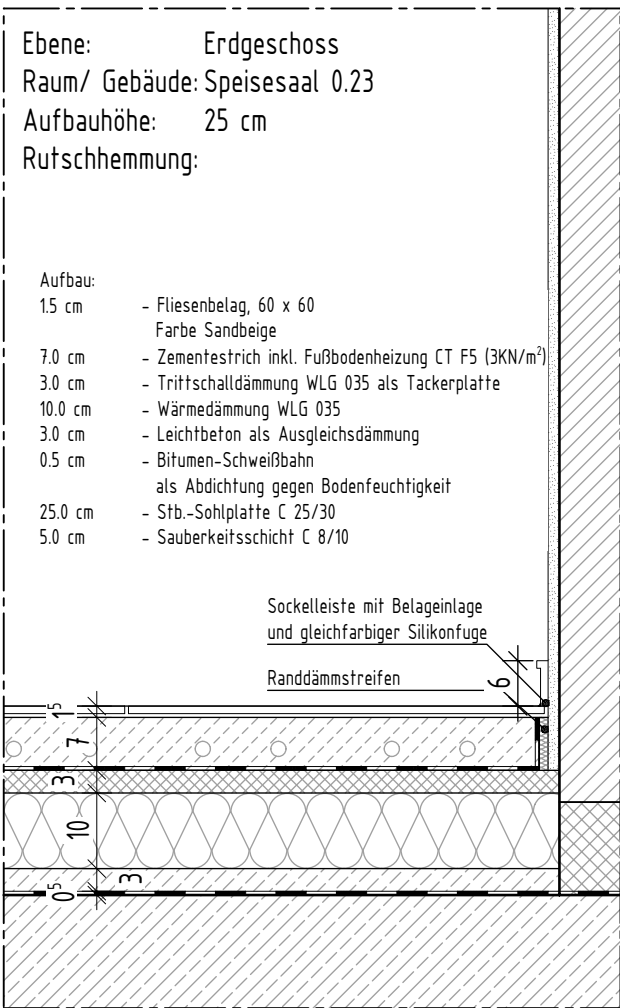
BD 3:



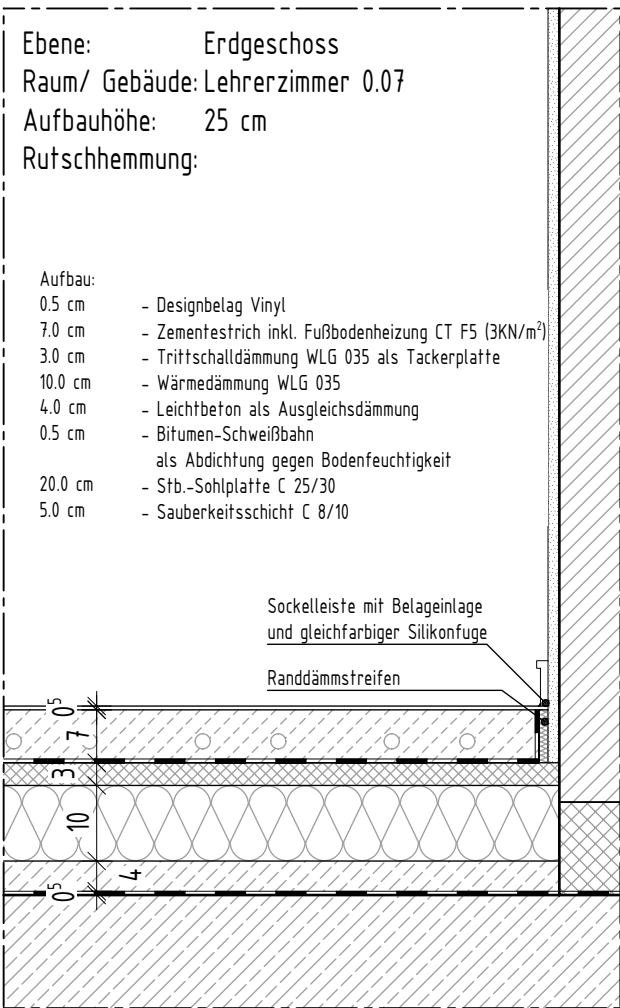
BD 4:



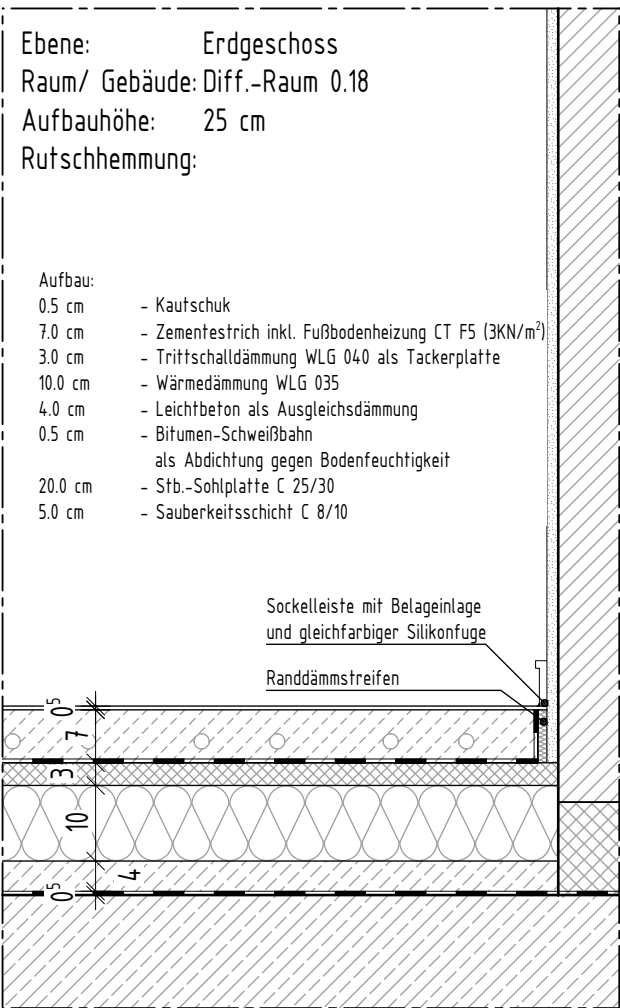
BD 5:



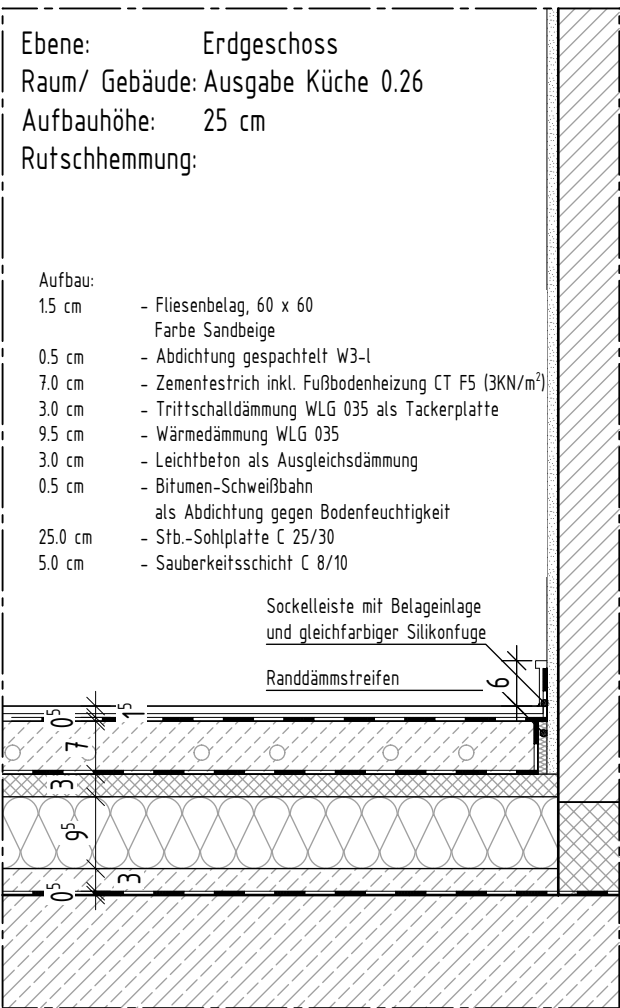
BD 7:



BD 6:



BD 8:



LEGENDE:

Material

	Neu		Perimeterdämmung
	Abbruch		Erdreich
	Temporär / Interim		Abdichtung
	Mauerwerk		Kiesschicht
	Stahlbeton		Stahl
	Stb Fertigteil		Deckendurchbruch (DD)
	Beton unbewehrt		Wandschlitz (WS)
	Dämmung		Wanddurchbruch (WD)
	Leichtbauwand		Gründach
	Sandwichpaneele		Kies

Alle Höhenangaben beziehen sich auf OKFF.
Die Angaben aus der Türliste sind Maßgebend.
Bei Unstimmigkeiten ist die Rücksprache mit dem Planungsteam erforderlich.

Vermaßung / Linien

	+0.00 üNHN	Höhe üNHN
	1	Achse
	A	Schnittlinie
		Brandwand
		Bauart Brandwand (BBW)
		Feuerbeständiges Bauteil (F90)
		Hochfeuerhemmendes Bauteil (F60)
		Feuerhemmendes Bauteil (F30)
		Auszuplanende Details über ausführenden Unternehmen/ gem. Wärmebrückennachweis (WBN) und Statik (S)
		Änderungen zum letzten Planstand

B	19.03.2026	MZ	Anpassung Bodenaufbauten
A	11.03.2026	MZ	Anpassung Decke
	19.01.2026	GL	Erstellung
Index	Datum	Name	Änderung

Detailplan

Objekt

Erweiterung Raphaelschule Recke
Kirchstraße 31, 49509 Recke

Interne Projekt-Nr.: 24-05-Hb-ERR

OKFF EG = ±0.00 = IFC - Höhe

Bauherr

Gemeinde Recke
Hauptstraße 28
49509 Recke

Ort, Datum

Unterschrift Bauherr

Ort, Datum

Unterschrift Entwurfsverfasser

Planinhalt

Bodendetails Gesamt

Datum:	19.01.2026	Projekt	Planer	LP	Planart	Bereich	Sicht/Nr	Index	Status
Maßstab:	1:10	ERR_ARC_05_DE_BO_01_B_F							